

交通安全 ぐんま

2018.10 第286号

(公財) 群馬県交通安全協会
群馬県交通安全活動推進センター

「見守ります」



暗くても
光るタスキが
身を守る

毎月25日は
高齢者交通安全日
毎月15日は
自転車マナーアップデー
毎月1日は
県民交通安全日

世代を超えた 交通安全

第7回高齢者交通事故防止ポスターコンクール入選作品（佳作） 萩原奏乃さん（前橋東）

第53回

交通安全子供自転車全国大会
 嬭恋村立西部小学校チームが
 出場



嬭恋村立西部小学校チーム

本県からは、群馬県大会で優勝した嬭恋村立西部小学校チーム
 干川 清矢 君
 黒岩 日陽 さん
 橋 詰 空 さん
 熊川 紗瑛 さん
 の四選手が出場して健闘しました。



安全走行・技能走行の競技風景

八月八日(水)、東京ビッグサイトにおいて、「第五三回交通安全子供自転車全国大会」が開催されました。大会には、各都道府県の代表四七校から一八八名の選手が参加し、学科のほか、実技競技として安全走行・技能走行が行われました。

県警察からのお願い

初心運転者の交通事故防止を

【県警察本部交通部運転管理課】

一 本県の初心運転者による事故の現状

運転免許を新規取得後の一年間を「初心運転者期間」といいます。

平成三〇年上半年期における初心運転者の事故は、発生件数一七〇件(前年同期比マイナス二二件)、負傷者数二二六人(同マイナス二七人)と前年に比べ減少し、死亡事故も発生していません。

二 平成三〇年上半年期における初心運転者事故の特徴

①事故形態では、追突事故と出会い頭の事故が一一三〇件で全体の約七六%を占めています。

②事故原因では、脇見運転が四一件で最も多く全体の約二四%を占め、以下安全不確認、一時不停止、運転操作不適、動静不注視、漫然運転の順となっています。

③免許取得後三ヶ月以内の事故が約四七%、四〜六ヶ月以内の事故が約一五%、七〜九ヶ月以内の事故が約一五%、一〇〜一二ヶ月以内の事故が約二三%となっています。

運転免許取得後三ヶ月以内の運転未熟な時期に事故を起こしてしまう割合が最も高くなっています。

運転に慣れないうちは細心の注意をして運転するように心掛けてください。

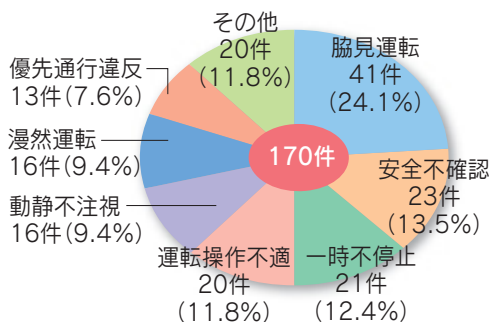
三 交通安全協会の皆様へのお願い

会員の皆様におかれまして、職場・地域又ご家庭等の身近に初心運転者がいましたら、機会あることに初心運転者事故の特徴を捉えた、未来ある前途有望な若者の心に響く具体的なご指導をお願いします。

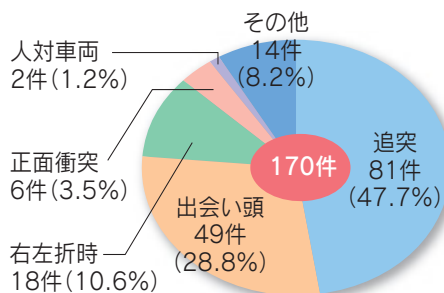
上半期県内の初心運転者事故発生状況

年別	区分	発生件数	死者数	負傷者数
平成30年		170	0	236
平成29年		182	0	263
	増減数	-12	0	-27

初心運転者事故の原因別件数



初心運転者事故の類型別件数



原付講習指導員 認定講習会の開催

七月二三日(月)、県総合交通センター(学科試験場・二輪車技能試験場)において、県警・県安協から六名が参加して、「原付講習指導員認定講習会」を開催しました。



講習会の実習風景

この講習は、原付講習指導員としての心構え、原付講習の根拠規定、講習実施基準等の講義を受講し、技能講習では、基本走行(発進・停止・課題走行)及び応用走行(右折に伴う進路変更・標識による一時停止等)の講習を受講した者に対して認定書が交付されました。

交通安全教育車

「ふれあい号」利用のご案内

県安協・交通安全部

「ふれあい号」は、移動式交通安全教育車です。

自動車の運転に関する検査機器や交通安全を学ぶために必要な機材を載せて、あなたの街に出張します。

交通関係機関や団体はもちろん、学校や職場、地域などで幅広くご利用ください。ご利用は無料です。



移動式交通安全教育車「ふれあい号」

検査

こんな検査ができます。

○運転適性検査(約三〇分)

運転の能力や技術など、自動車の運転に必要な適性検査です。

○動体視力検査(約五分)

動いている物体の識別能力の検査です。



運転適性検査機器的状況

○夜間視力検査(約五分)

夜間における視力の低下状況と回復能力の検査です。いずれの検査も、検査終了後は検査結果書を交付いたします。

体験

○横断歩行トレーナー

横断時間と車両の速度関係が体験できます。



横断歩行トレーナー体験の状況

あなたの自転車に〈安全・安心のTSマーク〉付いていますか！

最近、自転車歩行者や自転車と衝突した事故で高額な賠償事例が増えています。万一の場合に備え、自転車は、お近くの自転車安全整備店で点検整備(有料)を受け、点検整備済TSマークを貼付してもらいましょう。このTSマークには、1年間有効の付帯保険が付いています。

※TSマーク(赤色マーク)付帯保険の補償内容

◎賠償責任補償	○死亡・重度後遺障害	限度額	1億円
◎傷害補償	○死亡・重度後遺障害1～4級(一律)		100万円
	○傷害入院15日以上(一律)		10万円
◎被害者見舞金	○入院加療15日以上(一律)		10万円



自転車安全整備店章



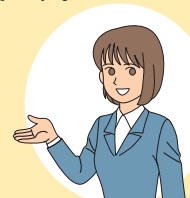
TSマーク(赤)

交通安全協会へのご入会をお願いします。

- 交通安全協会は、悲惨な交通事故を防止するため、様々な交通安全活動を行っています。この活動の支えになっているのが、会員の皆様からご支援をいただいている交通安全会費です。会費は、皆様の居住地の交通安全協会の活動に活用させていただいております。
- 交通安全協会の活動にご理解いただき、運転免許証の更新時、新規に運転免許を受けたときには是非ご入会をお願いします。

会費 年会費は700円です。

受付 (公財)群馬県交通安全協会、各地区交通安全協会の窓口で受付をしています。



各地区の交通安全活動

高崎



交通安全街頭指導

前橋東



交通安全街頭指導

前橋



自転車マナーアップ指導

安中



交通安全街頭指導

富岡



交通安全街頭指導

藤岡



交通安全街頭指導

大泉



保育園交通安全紙芝居

太田



高齢者宅訪問交通安全指導

伊勢崎



高齢者交通安全教室

渋川



交通安全街頭指導

桐生



交通安全街頭指導

館林



ショッピング作戦

西吾妻



交通安全街頭指導

吾妻



自動車日常点検講習会

沼田



交通安全街頭指導

交通安全協会では、皆様の会費によって様々な交通安全活動を行っています。交通安全協会へのご入会をお願いいたします。